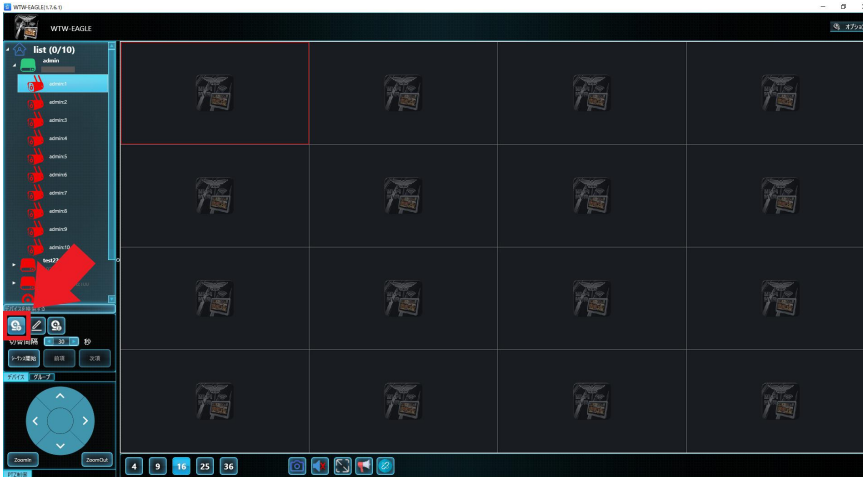


■ WTW-EAGLE (1.7.6.1) カメラ・録画機の登録・視聴方法

● 録画機・カメラ 登録方法

旧 PC アプリ・スマートフォンの方で既に録画機・カメラを登録済みの場合は、本アプリにも登録された状態となります。

①本アプリから新規でカメラ・録画機の登録を行う場合は、画像のカメラ+アイコンを左クリックします。



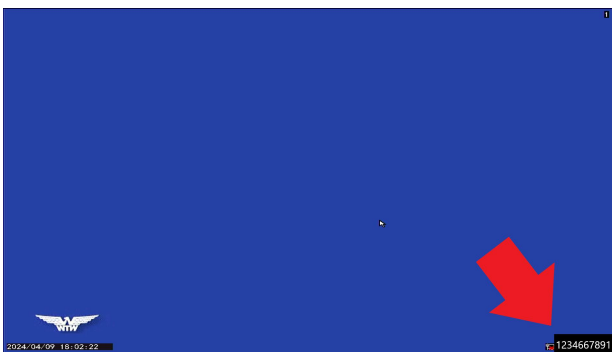
②ポップアップ画面から各項目を入力します。

デバイス ID は機器の ID、デバイス名はユーザー名（初期 admin）、パスワードを入力します。

入力後✓アイコンを左クリック設定完了となります。

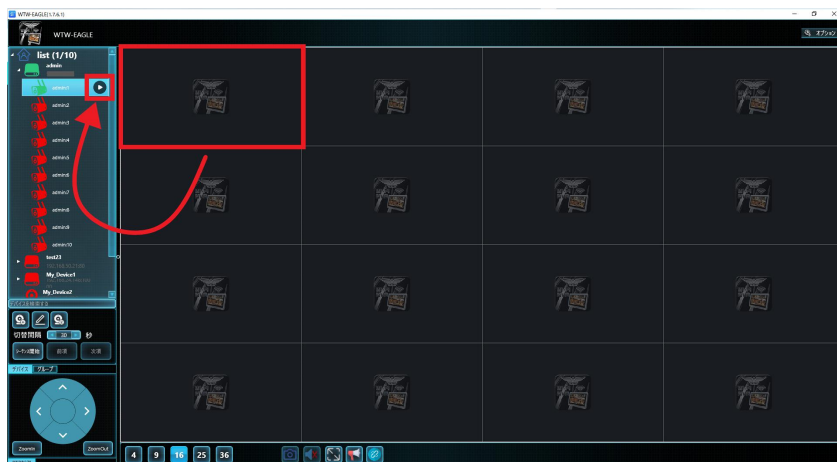


※録画機本体のデバイス ID はライブ画面の右下より確認可能です。



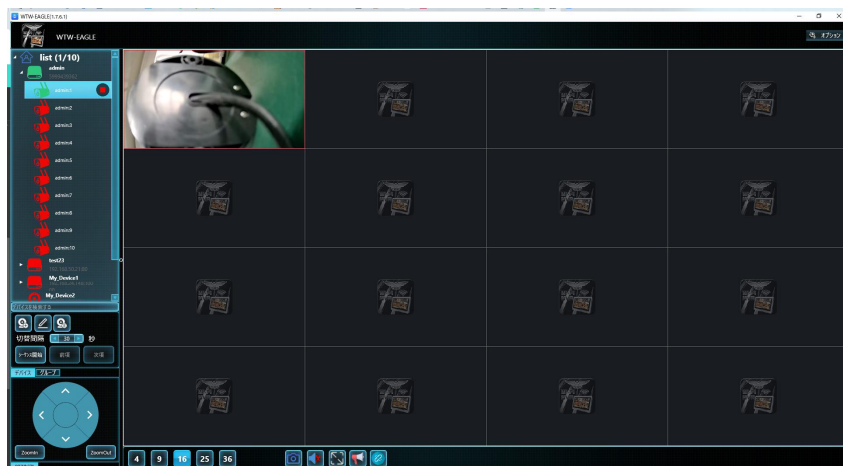
●ライブ画面に表示

①登録したカメラ・録画機のライブ映像を表示するには分割画面の中から映像を出したい画面を左クリックしてから、機器の再生アイコンを左クリックします。



②以上でライブ映像が表示されます。

※2 台以上表示させる場合は同様の手順で他の画面に映像を表示させて下さい。



分割画面数は画像のアイコンから変更可能となります。

